

Regele Saul

REGELE SAUL

FIȘĂ
BIBLICĂ
41



ÎNTREBĂRI

- A.** Care dintre fiii lui Saul a devenit prietenul apropiat al lui David? (1 Samuel 18:1)
- B.** Profetul Samuel i-a spus lui Saul: „_____ este mai bună decât jertfele” (1 Samuel 15:22).
- C.** Adevărat sau fals? Saul a fost un om lipsit de vigoare. (2 Samuel 1:23)

Circa 98 e.n.

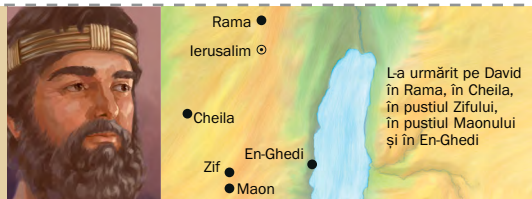
1 e.n.

4026 î.e.n.

A fost scrisă ultima carte biblică

A trăit în secolul al XIII-lea î.e.n.

A fost creat Adam



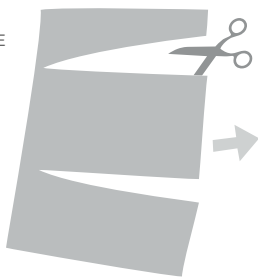
REGELE SAUL

DESCRIERE A fost primul rege al Israelului. La început, Saul a fost umil și modest. Mai târziu, a devenit arogant, iar Iehova l-a înlăturat din poziția de rege. Saul l-a urmărit pe David, un războinic viteaz, și a încercat să-l omoare. Însă Iehova l-a ocrotit pe David. Saul a murit într-o bătălie cu filistenii (1 Samuel 31:1-4).

RĂSPUNSURI

- A.** Ionatan.
- B.** Ascultarea.
- C.** Fals. Saul a fost asemănat cu acvilele iuți și cu leii puternici.

TIPĂREȘTE



DECUPEAZĂ



ÎNDOAIE



ȘI PĂSTREAZĂ

