

Rei Saul

REI SAUL

CARTÃO BÍBLICO

41



PERGUNTAS

- A.** Qual filho de Saul se tornou o melhor amigo de Davi? — 1 Samuel 18:1.
- B.** O profeta Samuel disse para Saul: “_____ é melhor do que um sacrifício.” — 1 Samuel 15:22.
- C.** Verdadeiro ou falso? Saul era um homem preguiçoso e fraco. — 2 Samuel 1:23.

Cerca de 98 d.C.

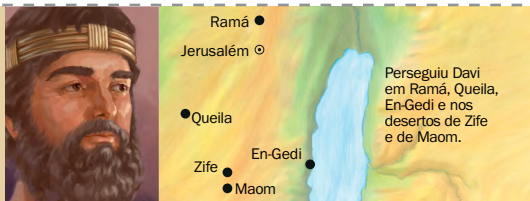
1 d.C.

Viveu mais ou menos no ano 1100 a.C.

4026 a.C.

Adão é criado

Último livro da Bíblia é escrito



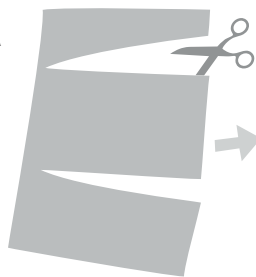
REI SAUL

QUEM FOI? O primeiro rei de Israel. Quando se tornou rei, Saul era humilde. Mas depois ele mudou e ficou se achando melhor que os outros. Por isso Jeová não quis mais que ele fosse rei. Saul ficou com ciúme porque Davi tinha se tornado um guerreiro muito bom. Então Saul perseguiu Davi para matá-lo. Mas Jeová protegeu Davi. Mais tarde, Saul morreu numa batalha contra os filisteus. — 1 Samuel 31:1-4.

RESPOSTAS

- A.** Jonatã.
- B.** Obedecer.
- C.** Falso. A Bíblia diz que Saul era rápido como a águia e forte como o leão.

IMPRIMA



RECORTE



DOBRE NO MEIO



E GUARDE

