

Tongana nyen la mo lingbi ti ga kamarade ti Nzapa? (Use mbage ni)

Mbeti so aluti na ndö ti chapitre 12 ti buku *Bible alingbi ti fa nyen na e?*, a yeke nga na ndö ti jw.org.

YE SO A YE TI TENE MO SARA: Gbu li na ndö ti aye so mo mä na bê na ni nga ngbanga ti nyen mo mä na bê na ni. Bâ aye so Bible afa na ndö ni nga gi ti hinga tongana nyen la mo peut ti fa aye so mo mä na bê na ni na amba ti mo.



ESKÊ E LINGBI TI ZIA NGIA NA BÊ TI NZAPA ATÂA ATARA WA LA SATAN AGA NA NI?

1 GBU LI NA NDÖ TI AYE SO MO MÄ NA BÊ NA NI

Ngbanga ti nyen la ambeni zo atene ên-ên?

Ngbanga ti nyen la ambeni zo atene en?

Ka **mo**, mo tene ti mo nyen?

Ngbanga ti nyen la mo tene tongaso?

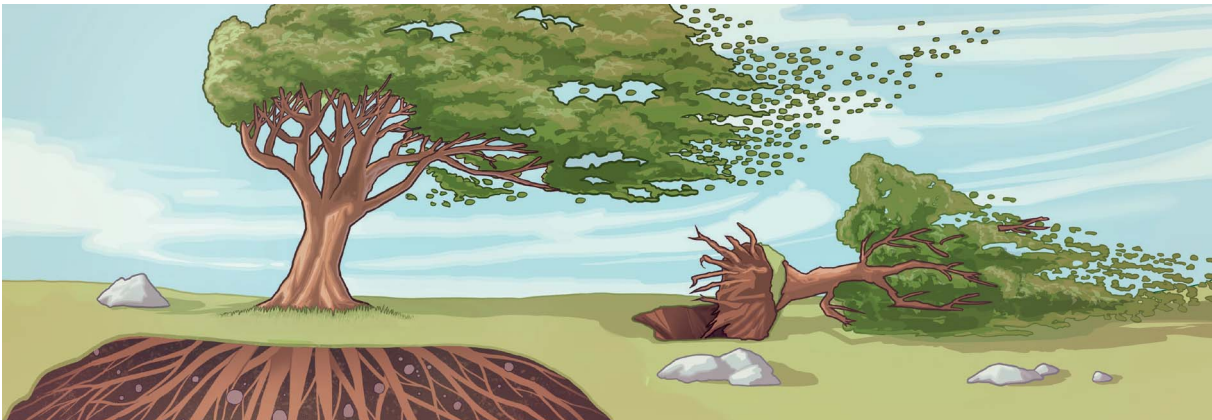
Job so ayeke wakua be-ta-zo ti Nzapa agbu ngangu atâa so Satan atara lo.
(Bâ chapitre 12 ti buku *Bible alingbi ti fa nyen na e?*, paragraphe 6-12.)

Diko Job 1:10, 11.

Nyen la Satan asara ti tara ti handa Job si lo buba songo ti lo na Nzapa?

Diko Job 1:22; 27:5.

Job asara ye tongana nyen na gbe ti atara ti Satan so?



Tongana gunda ti mbeni keke alî sese ngangu, a yeke sara si lo luti ngangu na lê ti akota pupu. Legeoko nga, tongana songo ti e na Nzapa akpengba, a yeke sara si e yeke gbu ngangu na yâ ti akpale

Satan aye ti tene mo zia lege ti voro Jéhovah, me na lege ti mungo maboko ti Jéhovah, mo peut ti gbu ngangu.

(Bâ chapitre 12 ti buku *Bible alingbi ti fa nyen na e?*, paragraphe 13-16.)

Diko aProverbe 24:10 nga na 1 Pierre 5:8.

Nyen la afa na e so Satan alingbi ti ga na atara vîi vîi tongaso (na tapande ti sara ye ti ngangu na e) wala ti ga na atara gi yeke tongaso (na tapande découragement) ti gi ti sara si e buba songo ti e na Nzapa?

Diko Job 42:12-17 nga na aProverbe 27:11. (Bâ foto so ayeke na tongo nda ni.)

Nyen la afa na e so a yeke nzere na Jéhovah mingi tongana e ngbâ be-ta-zo na lo?

So mo hinga fadeso awe so adesizion so mo yeke mû alingbi ti zia ngia na bê ti Jéhovah so, mo bâ ti mo ni tongana nyen?

3

FA TĒNĒ TI AYE SO MO MÄ NA BÊ NA NI

TONGANA MBENI ZO ATENE . . .

Tongana zo awara angangu kpale, a yeke ngbanga ti so lo sara mbeni ye ti sioni awe la.

MO PEUT TI TENE . . .

Mingi ti azo alingbi ti tene oko tĕnĕ ti mo so. Me, ye so mbi mä na bê na ni ayeke nde ndali ti so . . .

Versê wa la mo peut ti fa na zo ni?

So mo hinga pensê ti zo ni awe so, tongana nyen la mo peut ti fa nda ti versê ni so na lo?

TONGANA MBENI ZO ATENE . . .

So Nzapa ayeke tâ ngangu mingi ahon e azo so, atâa e sara nyen ye oko apeut ti son lo ape wala anzere na lo ape.

MO PEUT TI TENE . . .

A yeke vrai so Nzapa ayeke na ngangu ahon aye kue. Me mbi hinga na bê ti mbi kue so e lingbi ti zia ngia na bê ti lo ndali ti so . . .

Versê wa la mo peut ti fa na zo ni?

So mo hinga pensê ti zo ni awe so, tongana nyen la mo peut ti fa nda ti versê ni so na lo?
