

# Adam i Ewa postępują samolubnie

RODZAJU, ROZDZIAŁY 2 I 3


PIERWSZEGO CZŁOWIEKA, **ADAMA**, JEHOWA STWORZYŁ Z PROCHU ZIEMI. UMIEŚCIŁ GO RAZEM Z JEGO ŻONĄ, **EWA**, W PIĘKNYM OGRODZIE, KTÓRY ZNAJDOWAŁ SIĘ W MIEJSCU NAZYWANYM **EDEN**.

BYŁO TAM MNÓSTWO PIĘKNYCH **DRZEW** I DOBREGO **JEDZENIA**— WSZYSTKO TO DAŁ IM BÓG.

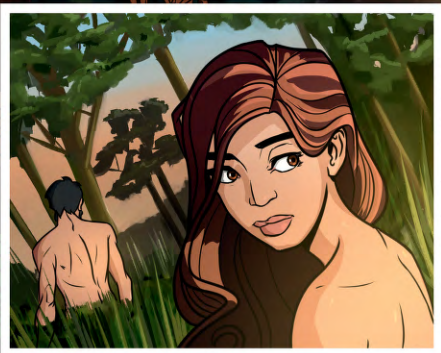
POZWOLIŁ ADAMOWI I EWIE TROSZCZYĆ SIĘ O **ZWIERZĘTA** ORAZ ZAPROSILI ICH, ŻEBY ZOSTALI JEGO PRZYJACIÓŁMI I **ŻYLI WIECZNIE W RAJU**. ALE JEHOWA DAŁ IM JEDNO SPECJALNE **POLECENIE**...



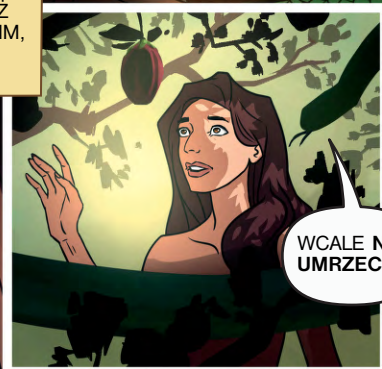




JEHOWA POWIEDZIAŁ,  
ŻE NIE POWINIŚMY JEŚĆ  
OWOCU Z TEGO DRZEWA,  
I ŻE JEŚLI TO ZROBIMY,  
UMRZEMY.



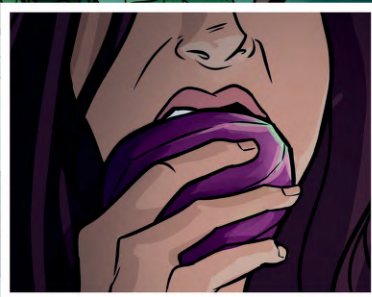
SZATAN DIABEŁ SPRAWIŁ, ŻE WĄŻ  
ZACZAŁ MÓWIĆ. POSŁUŻYŁ SIĘ NIM,  
ŻEBY OKŁAMAĆ EWĘ.



WCALA NIE  
UMRZECIE.

SZATAN CHCIAŁ, ŻEBY EWA ZACZEŁA MYŚLEĆ  
TYLKO O SOBIE, A NIE O JEHOWIE.

JEŚLI ZJESZ TEN  
OWOC, STANIESZ  
SIĘ JAK BÓG.



SPRÓBOWAŁAM  
TEGO OWOCU.  
TY TEŻ  
POWINIENES.



ADAM I EWA POSTĄPILI  
SAMOLUBNIE I NIE POSŁUCHALI  
JEHOWY. BARDZO GO TO ZRANIŁO.

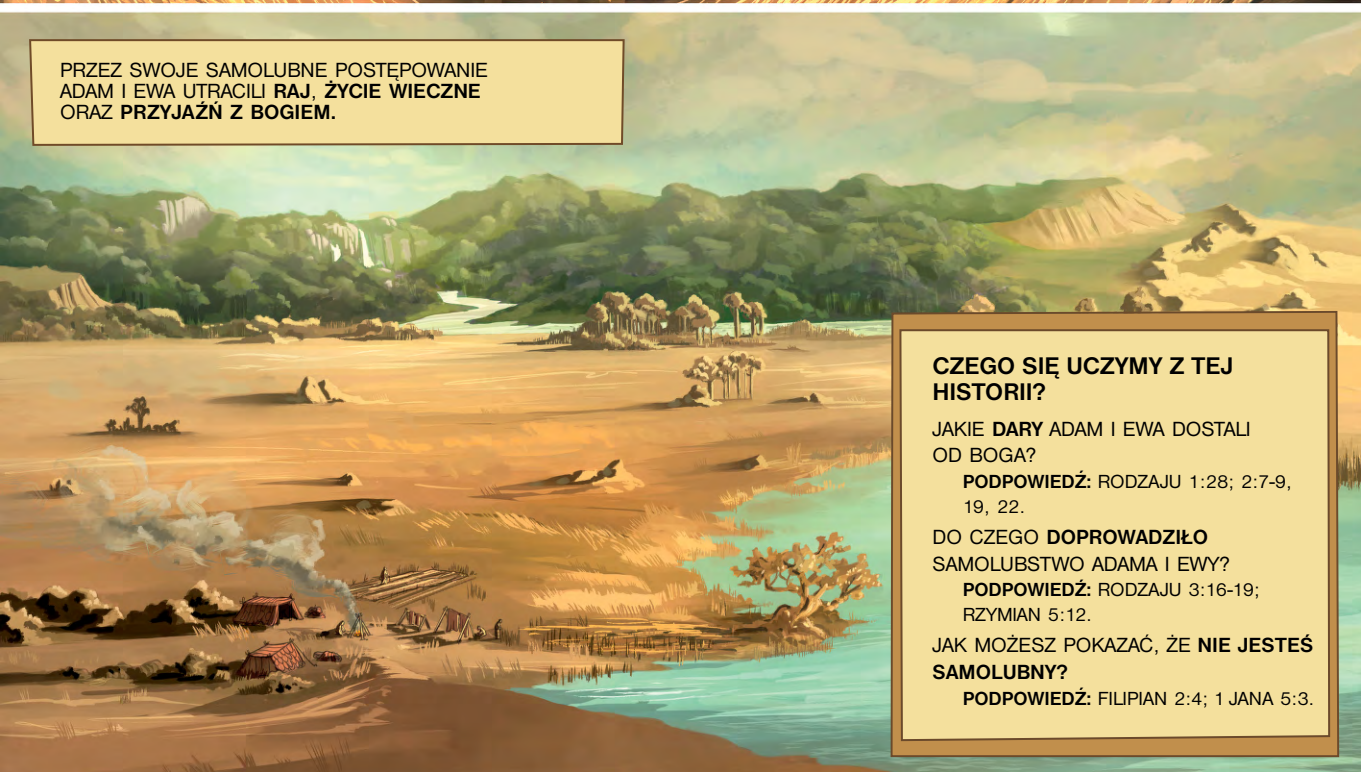
CZY WIECIE,  
CO ZROBIŁIŚCIE?  
**UMRZECIE I ZNÓW  
STANIECIE SIĘ  
PROCHEM.**



JEHOWA WYPĘDZIŁ ADAMA I EWĘ  
Z OGRODU EDEN, A PRZY WEJŚCIU  
POSTAWIŁ NA STRAŻY CHERUBÓW.



PRZEZ SVOJE SAMOLUBNE POSTĘPOWANIE  
ADAM I EWA UTRACILI RAJ, ŻYCIE WIECZNE  
ORAZ PRZYJAŻŃ Z BOGIEM.



### CZEGO SIĘ UCZYMY Z TEJ HISTORII?

JAKIE **DARY** ADAM I EWA DOSTALI  
OD BOGA?

**PODPOWIEDŹ:** RODZAJU 1:28; 2:7-9,  
19, 22.

DO CZEGO **DOPROWADZIŁO**  
SAMOLUBSTWO ADAMA I EWY?

**PODPOWIEDŹ:** RODZAJU 3:16-19;  
RZYMIAN 5:12.

JAK MOŻESZ POKAZAĆ, ŻE **NIE JESTEŚ**  
**SAMOLUBNY?**

**PODPOWIEDŹ:** FILIPAN 2:4; 1 JANA 5:3.