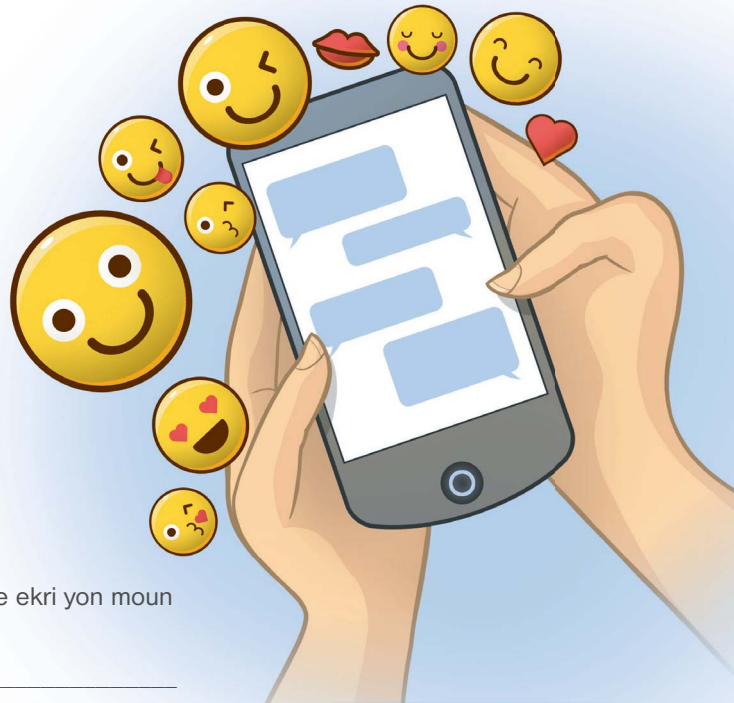


Nou zanmi oswa n ap flète?

Yon kòmantè w fè ka parèt amikal pou yon moun alòske yon lòt moun ka panse se flète w ap flète avè l. Sepandan, grasa bon refleksyon e ak bon jijman, ou ka evite fè moun mal konprann ou!



1

SA W LESE KONPRANN

- Ki sa w gendwa lese konprann si w ap plede ekri yon moun plizyè fwa nan yon jounen?

- Ki sa w gendwa lese konprann si w ap ekri yon moun byen ta nan aswè?

- Ki sa w gendwa lese konprann si w toujou ap pale ak yon moun ki pa gen menm sèks avè w konsènan pwoblèm l ap rankontre yo?

“M dwe admèt li difisil pou w pa flète lè w wè w atire yon moun. Men, m vin aprann ou pa bezwen flète pou w fè lòt moun apresye w. Donk, si w santi w pare pou w frekante, li pi bon lontan pou w kòmanse ak yon bon relasyon amikal.”
— Julia.

2

EMOTIKÒN

- Nimewote emotikòn selon jan w konsidere yo, soti nan sa ki mwens montre w ap flète a (#1) rive nan sa ki plis montre w ap flète a (#6).



Imajine sèn sa a: W ap ekri yon zanmi ki pa gen menm sèks avè w. Ou pa gen okenn santiman womantik pou li, men, ou vle montre zanmi w lan jan w enkyè pou li paske w konnen l ap pase yon moman difisil. Ou voye mesaj sa a pou li:

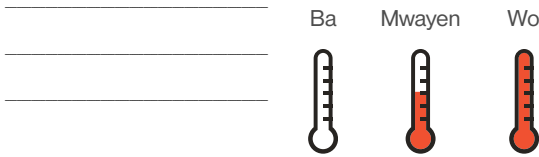
M regrèt ou pa anfòm nan moman an.
M espere sa ap ranje.

Kounye a, ann sipoze w ta ajoute yon emotikòn nan mesaj ou voye a. Nan chak egzanp ki vin apre yo, ekri ki jan w panse moun ki jwenn mesaj la te ka konprann li.

M regrèt ou pa anfòm nan moman an.
M espere sa ap ranje. 😊

Ki jan l gendwa konprann mesaj la:

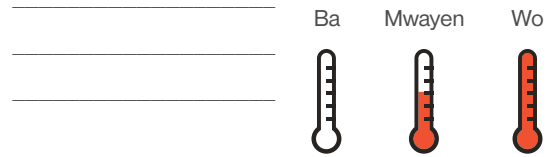
Nan ki nivo moun nan ka panse w ap flète:



M regrèt ou pa anfòm nan moman an.
M espere sa ap ranje. 😌

Ki jan l gendwa konprann mesaj la:

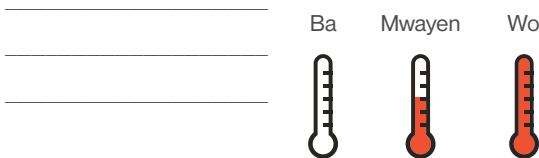
Nan ki nivo moun nan ka panse w ap flète:



M regrèt ou pa anfòm nan moman an.
M espere sa ap ranje. 😏

Ki jan l gendwa konprann mesaj la:

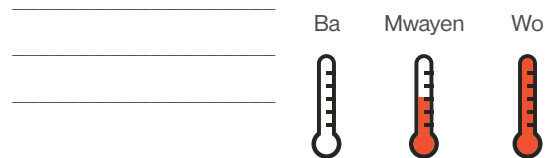
Nan ki nivo moun nan ka panse w ap flète:



M regrèt ou pa anfòm nan moman an.
M espere sa ap ranje. 💋

Ki jan l gendwa konprann mesaj la:

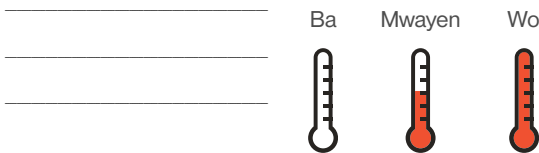
Nan ki nivo moun nan ka panse w ap flète:



M regrèt ou pa anfòm nan moman an.
M espere sa ap ranje. ❤️

Ki jan l gendwa konprann mesaj la:

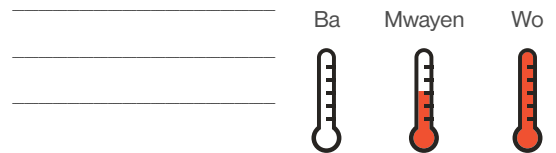
Nan ki nivo moun nan ka panse w ap flète:



M regrèt ou pa anfòm nan moman an.
M espere sa ap ranje. 😬

Ki jan l gendwa konprann mesaj la:

Nan ki nivo moun nan ka panse w ap flète:



- Ki emotikòn ou t ap evite si w pa vle moun nan panse se flète w ap flète?

EVITE



- Ki emotikòn ou ka “itilize” san pwoblèm?

ITILIZE



3

KI SA W PANSE?

“Gen yon kòlèg travay mwen ki te di m, ‘Lè w flète, ou fè sa ki pi bon lakay lòt moun parèt e sa fè w santi w byen.’” — Carly.

- Ou dakò ak sa kòlèg travay Carly a di a oubyen w pa dakò?

☐ Dakò ☐ Pa dakò

Poukisa w reponn konsa?

- Ki bagay kòlèg travay Carly a gendwa pa t konsidere?

“Byen souvan, gen moun ki panse m gen plis laj. M aprann menmsi m pap flète, si yon jèn gason ap flète avè m e l montre l enterese avè m, m bezwen vrèman asire m m pap fè l panse sa tou. M poko pare pou m frekante, donk, li pap bon ditou si m ta kite yon moun panse sa.”
— Ellen.

ISTWA TARA

Sa m te fè: “M konnen jèn gason sa a pa t enterese m vre, men m te vle l renmen m. Onètman, m te renmen atansyon l te ban m. M te konn pale avè l lè m nan yon move jounen ak lè m pa santi m byen. Alafen, li te panse m renmen l e sa te blese l. M pa t rann mwen kont jis nan ki pwen l te renmen m.

Lè m te di l m pa renmen l, li te fè yon bon ti tan tris. Sa te fè m mal.”

Sa m aprann: “Flète pa yon jwèt, li enplike santiman ki reyèl *menmsi* w pa santi anyen. Alafen, flète ka kraze amitye e l ka lakòz pwoblèm ki pa nesèsè.”