

Urafiki au Kumchezea Mtu Kimapenzi?

Ujumbe ambao mtu anauona kuwa wa kirafiki unaweza kuonwa na mtu mwingine kuwa ujumbe wa kumchezea kimapenzi. Hata hivyo, kutafakari mapema na kufanya uamuzi unaofaa, kutakusaidia uepuke kutuma ujumbe unaowachanganya wengine!

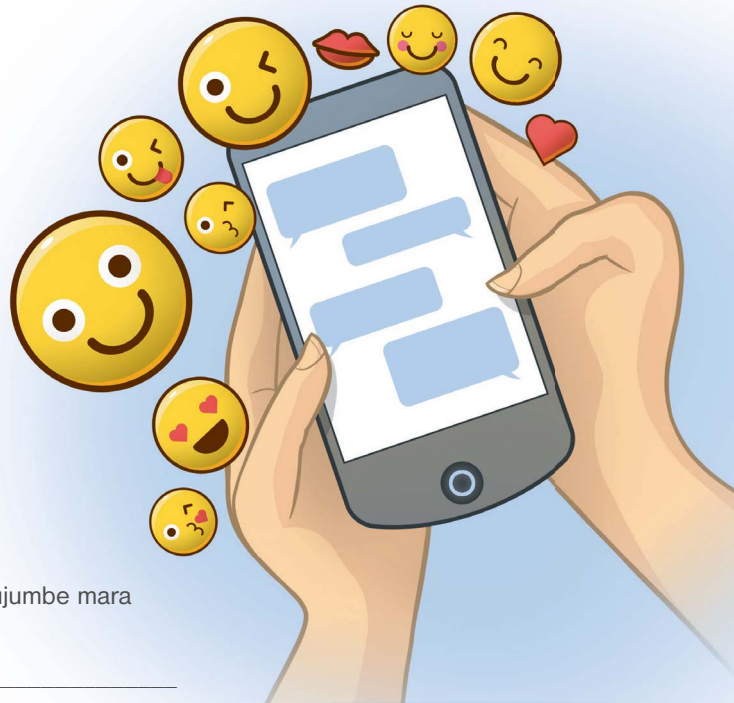
1

KUDOKEZA JAMBO BILA KULITAJA

- Mtu anaweza kufikiria nini ikiwa unamtumia ujumbe mara nyingi kwa siku?

- Mtu anaweza kufikiria nini ikiwa unamtumia ujumbe usiku sana?

- Mtu wa jinsia tofauti anaweza kufikiria nini ikiwa unazungumza naye mara nyingi kuhusu matatizo yake ya kibinafsi?

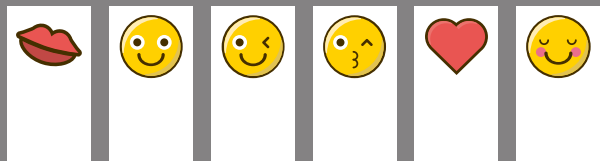


“Ninakubali kwamba si rahisi kuepuka kumchezea kimapenzi mtu unayevutiwa naye. Lakini nimejifunza kwamba huhitaji kumchezea mtu kimapenzi ili kumfanya avutiwe nawe. Ikiwa unahisi kwamba uko tayari kuanzisha urafiki wa kimapenzi, ingefaa sana ikiwa mnganza kama marafiki!” —Julia.

2

ALAMA ZINAZOONYESHA HISIA FULANI (EMOJI)

- Andika namba chini ya alama hizi kulingana na maoni *yako*—ukianza na ile ambayo si ya kumchezea mtu kimapenzi (#1) hadi ile inayoonekana kuwa ya kumchezea kimapenzi (#6).



Fikiria mfano huu: Unamtumia ujumbe rafiki yako wa jinsia tofauti. Huvutiwi naye kimapenzi, lakini unataka kuonyesha unamjali kwa sababu anakabiliana na hali fulani ngumu. Unamtumia ujumbe ufuatao:

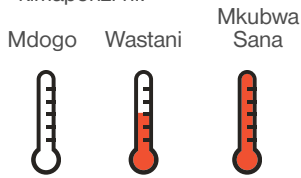
Pole kwa hali ngumu unazokabili. Natumaini hali itakuwa nzuri.

Sasa wazia unaamua kuingeza alama inayoonyesha hisia (*emoji*) kwenye ujumbe huo. Baada ya kila mfano, andika maoni yako kuhusu jinsi ujumbe huo utakavyoeleweka kwa yule anayeupokea.

Pole kwa hali ngumu unazokabili. Natumaini hali itakuwa nzuri. 😊

Ujumbe huu unaweza kuelewekaje?:

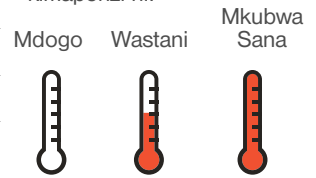
Uwezekano wa anayeupokea kufikiri unamchezea kimapenzi ni:



Pole kwa hali ngumu unazokabili. Natumaini hali itakuwa nzuri. 😌

Ujumbe huu unaweza kuelewekaje?:

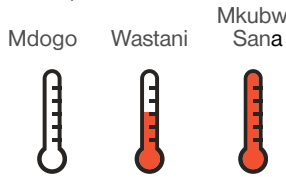
Uwezekano wa anayeupokea kufikiri unamchezea kimapenzi ni:



Pole kwa hali ngumu unazokabili. Natumaini hali itakuwa nzuri. 😜

Ujumbe huu unaweza kuelewekaje?:

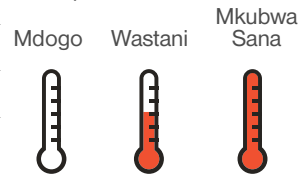
Uwezekano wa anayeupokea kufikiri unamchezea kimapenzi ni:



Pole kwa hali ngumu unazokabili. Natumaini hali itakuwa nzuri. 🗨️

Ujumbe huu unaweza kuelewekaje?:

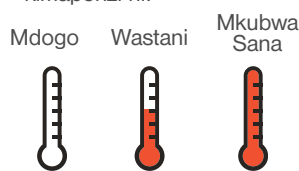
Uwezekano wa anayeupokea kufikiri unamchezea kimapenzi ni:



Pole kwa hali ngumu unazokabili. Natumaini hali itakuwa nzuri. ❤️

Ujumbe huu unaweza kuelewekaje?:

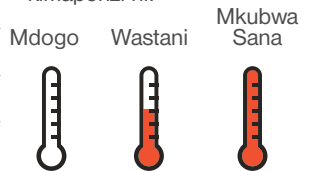
Uwezekano wa anayeupokea kufikiri unamchezea kimapenzi ni:



Pole kwa hali ngumu unazokabili. Natumaini hali itakuwa nzuri. 🙄

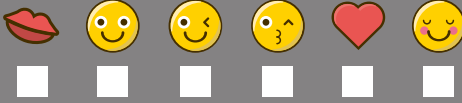
Ujumbe huu unaweza kuelewekaje?:

Uwezekano wa anayeupokea kufikiri unamchezea kimapenzi ni:



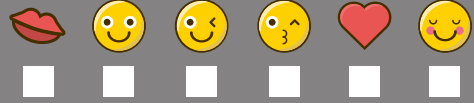
- Ni alama gani zinazoonyesha hisia (*emoji*) unazopaswa kuepuka ikiwa hutaki mpokeaji wa ujumbe ahisi kwamba unamchezea kimapenzi?

EPUKA



- Ni alama gani zinazoonyesha hisia (*emoji*) ambazo unahisi ni “salama”?

SALAMA



3

UNA MAONI GANI?

“Mfanyakazi mwenzangu aliniambia hivi, ‘Unapowachezea wengine kimapenzi, unawasaidia wajiamini na kujihisi vizuri.’”—Carly.

- Je, unakubali au unapinga maneno hayo ya mfanyakazi mwenzi wa Carly?

Nakubali Sikubali

Sababu ya jibu lako:

- Ni mambo gani ambayo mtu huyo hakutilia maanani?

“Mara nyingi watu wanafikiri mimi nina umri mkubwa kuliko vile nilivyo hasa. Nimejifunza kwamba hata ingawa mimi sitamchezea mtu kimapenzi, ninahitaji kumwonyesha mtu anayenichezea mimi kuwa sivutiwi naye. Kwa sasa siko tayari kuanzisha urafiki wa kimapenzi, hivyo kumpambaza eti kwamba ninavutiwa naye, ni kosa kubwa.” —Ellen.

SIMULIZI LA TARA

Nilichofanya: “Nilijua wazi kwamba sivutiwi na mvulana huyo, lakini nilitaka anipende. Kusema kweli, nilipenda jinsi alivyonyikazia uangalifu. Ningezungumza naye siku ambayo nilikuwa nikikabili magumu au siku niliyohisi vibaya. Mwishowe, nilimumiza hisia kwa kumfanya aamini kwamba ninampenda. Sikutambua kwamba alivutiwa nami sana. Nilipomwambia kwamba sivutiwi naye,

alihuzunika kwa muda mrefu. Nilijihisi vibaya sana.”

Nilichojifunza: “Kumchezea mwingine kimapenzi si mchezo wa kujifurahisha; hata kama si wewe utakayeumia unapaswa kujali hisia za yule mtu mwingine. Kuwachezea wengine kimapenzi kunaweza kuharibu urafiki na kusababisha matatizo ambayo yangeweza kuepukwa.”