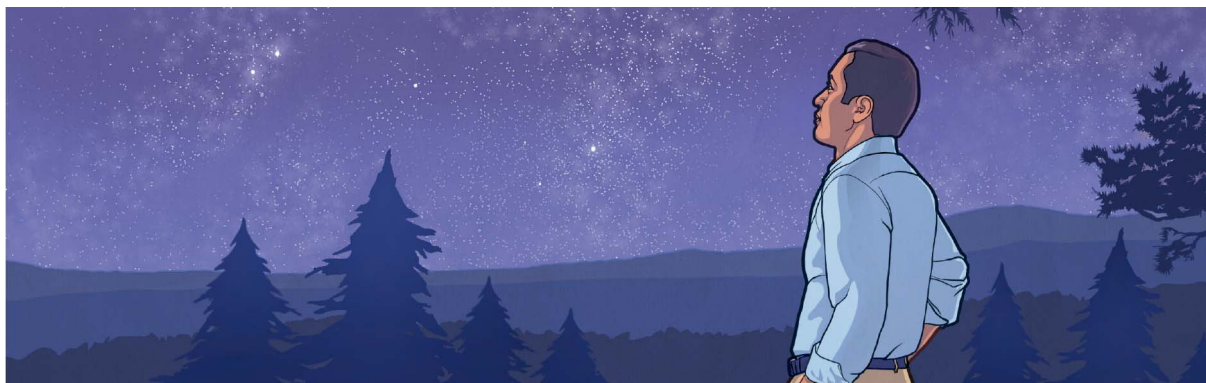


# Ce închinare aprobă Dumnezeu? (Partea a II-a)

Material bazat pe capitolul 15 din cartea *Ce ne învață în realitate Biblia?*, disponibilă pe [jw.org](http://jw.org).

**OBIECTIV:** Analizează-ți propriile convingeri și motivele pentru care le ai, examinează ce învață Biblia și vezi cum le poți explica altora.



## ESTE SUFICIENT SĂ CREZI ÎN DUMNEZEU?

### 1 ANALIZEAZĂ-ȚI CONVINGERILE

De ce ar spune unii oameni „Da”?

---

---

De ce ar spune unii oameni „Nu”?

---

---

Ce crezi *tu*?

---

---

De ce crezi asta?

---

---

## Trebuie să ne închinăm lui Dumnezeu în modul aprobat de el.

(Vezi capitolul 15 al cărții *Ce învață Biblia*, paragrafele 15-18.)

### Citește Iacov 2:19.

Cum arată acest verset că trebuie să facem mai mult decât să credem în Dumnezeu?

---



---



---

### Citește 2 Corinteni 6:17.

Dacă vrem ca Dumnezeu „să ne primească”, sau să ne aprobe, ce trebuie să facem în ce privește modul de închinare pe care el nu-l acceptă?

---



---



---



**Când îi slujim lui Dumnezeu alături de poporul său ne bucurăm de multe binecuvântări**

## Când îi slujim lui Iehova alături de poporul său, avem parte de binecuvântări care depășesc cu mult orice pierdere.

(Vezi capitolul 15 al cărții *Ce învață Biblia*, paragrafele 19, 20.)

### Citește Marcu 10:28-30.

Potrivit cuvintelor lui Isus, care sunt binecuvântările de care se vor bucura discipolii săi atât în prezent, cât și în viitor?

---

---

---

---

### Citește 2 Petru 3:9, 13.

De ce este înțelept să facem pașii necesari pentru a ne închina lui Dumnezeu în modul acceptat de el?

---

---

---

---

Care sunt foloasele de care te bucuri pentru că îi slujești lui Dumnezeu alături de poporul său?

---

---

---

---

# 3

## EXPLICĂ-ȚI CONVINGERILE

DACĂ CINEVA SPUNE . . .

**Tot ce contează este să crezi în Dumnezeu.**

AI PUTEA RĂSPUNDE . . .

**Într-adevăr, e important să credem că Dumnezeu există, însă eu consider că trebuie să facem mai mult deoarece . . .**

---

---

Ce verset ai putea aduce în discuție?

---

Ținând cont de punctul de vedere al persoanei, cum i-ai explica versetul?

---

DACĂ CINEVA SPUNE . . .

**Nu trebuie să faci parte dintr-o religie pentru a-i fi plăcut lui Dumnezeu.**

AI PUTEA RĂSPUNDE . . .

**Mulți sunt probabil de această părere. Eu însă cred altceva deoarece . . .**

---

---

Ce verset ai putea aduce în discuție?

---

Ținând cont de punctul de vedere al persoanei, cum i-ai explica versetul?

---