

Go Oketša Bagwera ba ka

Letlakala le la go itekola le tla go thuša go (1) tseba bagwera ba gago ba bago-
lo le (2) kamoo o ka gweranago le batho ba bangwe.

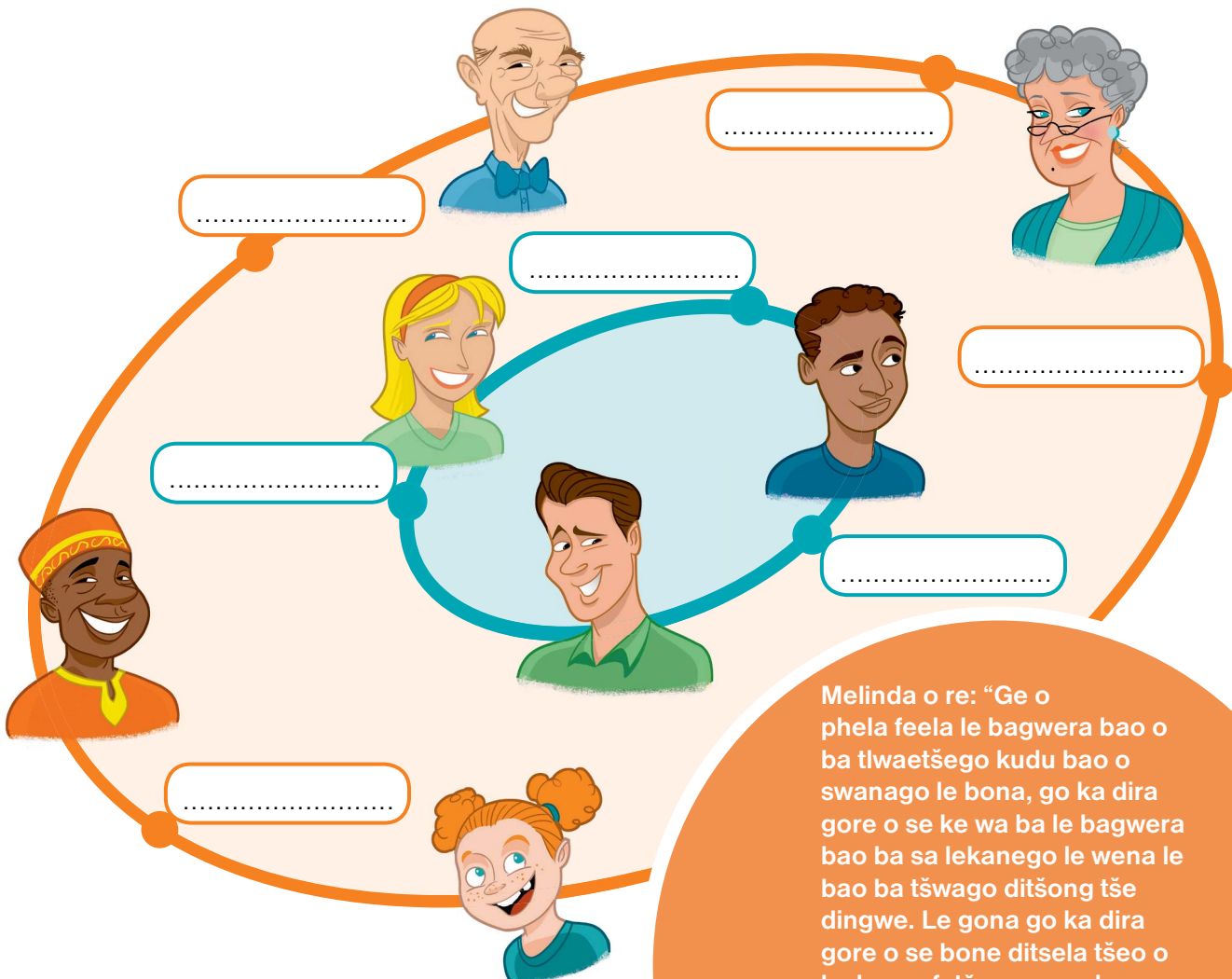
Ke ka baka la eng go le bohlokwa: Go no kgomarela sehlopha
setee feela sa batho go dira gore o se be le bagwera ba bangwe.

1

Ngwala maina a bagwera ba
gago ba bagolo dikgobeng tšeo
di lego lešakaneng la ka gare.

2

Ngwala maina a batho bao o ka
thabelago go ba tseba gakaone
dikgobeng tšeo di lego lešakeng la
ka ntle.



Melinda o re: “Ge o
phela feela le bagwera bao o
ba tlwaetšego kudu bao o
swanago le bona, go ka dira
gore o se ke wa ba le bagwera
bao ba sa lekanego le wena le
bao ba tšwago ditšong tše
dingwe. Le gona go ka dira
gore o se bone ditsela tšeo o
ka kaonefatšago semelo
sa gago.”

Ke mang yo o ka ratago go mo tseba gakaone?

Go dika tšeo di ngwadilego ka mo tlase, kgetha tše tharo tšeo o nyakago mogwera wa gago a e ba le tšona. Ge e ba go e na le tše dingwe tšeo o di ratago eupša di se tša ngwalwa ka mo tlase, o ka di ngwala dikgobeng tšeo di se nago selo.



Go botega

Go ba le maikarabelo

Go swara nako

Go ba le thulaganyo

Go nagana ka dilo tše dibotse

Go se be le kgethollo

Go rata go fa

Go šoma ka thata

Go itshwara gabotse

.....

.....

Ga bjale, ngwala maina a batho bao o ba tsebago ba ba nago le dika tšeo o di kgethilego. (Ga se gore e swanetše go ba batho bao ba lekanago le wena.)

MATHATA LE MEPUTSO



Ke mathata afe ao a
ka go welago ge o
leka go tsebana le
motho yo a sego
sehlopheng sa
bagwera ba gago?

.....

.....

.....



Meputso e ka
ba efe?

.....

.....

.....

O KA MO ELETŠA BJANG?

Emily o re: “Gantši ke ikhwetša ke
boledišana le bagwera ba ka feela. Le
ge ke fela ke bolela le batho ba
bangwe, eupša ke feleletša ke boetše
go bagwera ba ka bao ke ba
tlwaetšego. Ke nagana gore gantši
bafsa ba go swana le nna ba ka no
tšhaba gore batho ba bangwe ba ka
se ba rate, ka gona ga ba dire
maiteko a go gwerana le bona.”

Ke keletšo efe yeo o ka e neago
Emily go mo thuša gore a se tšhabe
go ba le bagwera ba bafsa?

.....

.....

.....

.....