

Mû desizion ti voro Nzapa (Kozo mbage ni)

Mbeti so aluti na ndö ti chapitre 16 ti buku *Bible alingbi ti fa nyen na e?*, a yeke nga na ndö ti jw.org.

YE SO A YE TI TENE MO SARA: Gbu li na ndö ti aye so mo mã na bê na ni nga ngbanga ti nyen mo mã na bê na ni. Bâ aye so Bible afa na ndö ni nga gi ti hinga tongana nyen la mo peut ti fa aye so mo mã na bê na ni na amba ti mo.



TI MÛ MBAGE TI TÂ VORONGO AYE TI TENE NYEN?

1

GBU LI NA NDÖ TI AYE SO MO MÃ NA BÊ NA NI

Ambeni zo alingbi ti tene nyen?

Ka **mo**, mo tene ti mo nyen?

Ngbanga ti nyen la mo tene tongaso?

Ti mû mbage ti tâ vorongo aye nga ti tene ti voro Jéhovah gĩ lo oko.

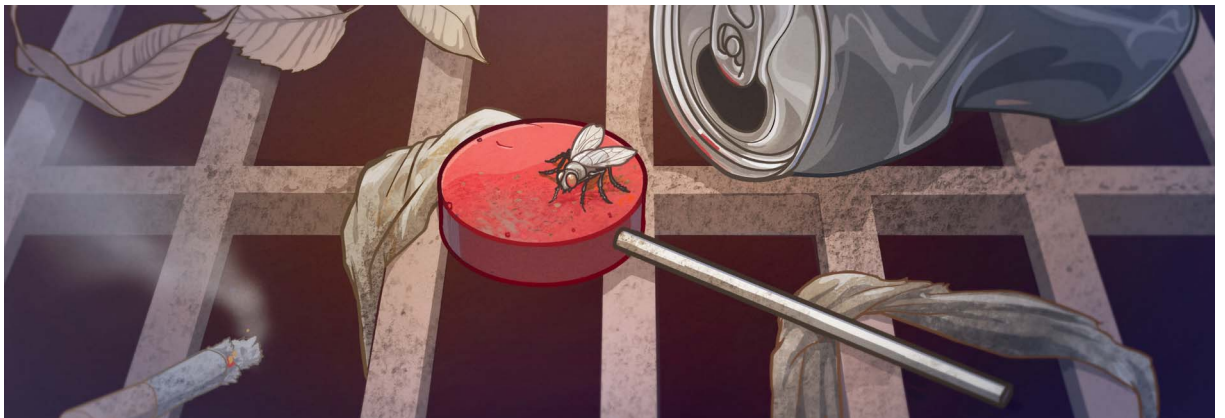
(Bâ chapitre 16 ti buku *Bible alingbi?*, paragraphe 1-5.)

Diko Exode 20:4, 5; 1 Jean 5:21.

Na lege wa la aversê so afa pensê ti Nzapa na ndö ti vorongo lo na lege ti a-image?

Diko Deutéronome 18:10-12.

Tongana nyen la aversê so afa pensê ti Nzapa na ndö ti tënë ti vorongo akotara, so ayeke nga tongana sarango yorö?



Tongana bonbon aĩ na yâ ti saleté, mo yeke mû ande ni ti su ape! Legeoko nga, mo lingbi ande pèpe ti sara amatanga so alondo na apaïen

Ti mû mbage ti tâ vorongo aye nga ti tene ti ke ti sara amatanga so Jéhovah aye ape.

(Bâ chapitre 16 ti buku *Bible alingbi?*, paragraphe 6-12.)

Diko Genèse 40:20; Marc 6:21.

So Bible asara gĩ tēnē ti amatanga ti dungo use so azo so avoro Jéhovah ape la asara ni so, ye so aye ti fa nyen na e la?

Diko Ésaïe 52:11; aÉphésien 5:10.

Ngbanga ti nyen la a yeke kota ye ti gi ti hinga gunda ti amatanga so abungbi ti nzapa ayeke sara?

Ngbanga ti nyen la mo leke na bê ti mo ti mû gĩ mbage ti tâ vorongo?



FA TËNË TI AYE SO MO MÄ NA BÊ NA NI

TONGANA MBENI ZO ATENE . . .

Mbi voro astatue ape; astatue ni ayeke aidé gĩ mbi ti bâ so mbi yeke nduru na Nzapa na ngoi so mbi yeke sambela lo.

MO PEUT TI TENE . . .

So mo ye ti ga nduru na Nzapa na lege ti sambela so ayeke bien. Me ti voro Nzapa na lege ti astatue ayeke nde ndali ti so . . .

Versê wa la mo peut ti fa na zo ni?

So mo hinga pensé ti zo ni awe so, tongana nyen la mo peut ti fa nda ti versê ni so na lo?

TONGANA MBENI ZO ATENE . . .

Laso tongana azo asara matanga ti dundo wala ambeni matanga nde ayeke pëpe ngbanga ti so ala yeke apaïen; amatanga ni so ayeke mû gĩ lege na azo ti wara terê na sewa.

MO PEUT TI TENE . . .

Ti tene zo apassé ngoi na sewa ayeke kota ye mingi. Me mbi bâ so a yeke kota ye ti gi ti hinga gunda ti mbeni matanga ndali ti so . . .

Versê wa la mo peut ti fa na zo ni?

So mo hinga pensé ti zo ni awe so, tongana nyen la mo peut ti fa nda ti versê ni so na lo?
