

Bohloko ba ho Kgaohana le Motho eo o Neng o Ratana le Yena

Ngola hore na ke eng se entseng hore le arohane le hore na o ikutlwa jwang, seo se ka o thusa.

KAROLO 1

HO SENYEHILE HOKAE

Haeba e se wena ya nkileng qeto ya hore le kgaohane . . .

Na motho eo o o file lebaka la hore le kgaohane?

Ee
 TJHE

Haeba karabo ke Ee, ngola lebaka leo ka tlase, le haeba le utlwahala.

Haeba karabo ke tjhe, ngola lebaka leo o nahanang hore ke lona.

O nahana ke mabaka afe hape a entseng hore le kgaohane?

Ho ya ka wena, o nahana hore na ho na le ntho eo o ka beng o ile wa etsa e le hore le se ke la kgaohana?

Ee
 TJHE

Haeba karabo ke Ee, o nahana o ka be o ile wa etsang?



Haeba e le wena ya nkileng qeto ya hore le kgaohane . . .

Ke lebaka lefe leo o ileng wa le fa motho eo o neng o ratana le yena la hore le kgaohane?

Le kgaohane jwang?

- Na o ne o na le yena
- Kapa o mo boleletse ka phone
- Kapa na o ile wa mo romella molaetsa
- Kapa na ho na le ho hong hoo o ho entseng:

Ho ya ka wena, na ho na le mkgwa o mong o molemonyana oo o ka beng o o sebedisitse wa hore le kgaohane?

- Ee
- TJHE

Haeba karabo ke Ee, hlalosa.

Motho eo o neng o ratana le yena o ile a ikutlwa jwang ka mora hore le kgaohane?

Ho ya ka wena, o nahana hore o ka be o ile wa hlalosa maikutlo a hao ka tsela e molemo jwang?

Motho eo o neng o ratana le yena o o thusitse jwang hore o itsebe hamolemonyana?

Na se o etsahalletseng se o bontshitse kamoo o ka ntlafatsang kamano ya hao le Modimo le kamoo o ka bang motho ya molemo kateng? Haeba ho jwalo, ka tsela efe?

O ithutileng ka banana kapa bashemane ho motho eo o neng o ratana le yena?

Nakong e tlang o ka etsang e le hore dintho di o tsamaele hantle ha o ka ba le motho eo o tla ratana le yena?

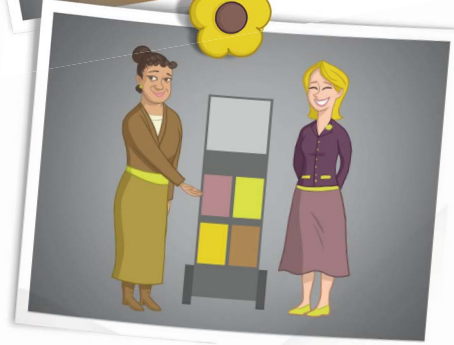
“Ke makatswa ke hore ha ke *nahana* ka motho eo ke neng ke ratana le yena, ke ne ke hopola feela dinako tse monate tseo re bileng le tsona. Empa ho ngola maikutlo a ka ho nthusitse hore ke hlokomele hore ke hobaneng ha ho bile *molemo* hore re kgaohane.”—Janet





Ke mang eo o ka buang le yena ha o utlwa eka ha o kgone ho mamella bohloko ba ho kgaohana le motho eo o neng o ratana le yena?

Nakong ena e boima o ka etsang e le hore o phele hantle mmeleng le maikutlong?



Ke dintho dife tseo o batlang ho di finyella e le hore o se ke wa dula o nahana ka taba ena?

Ke dintho dife ka ho toba tseo o ka di rapellang ho Jehova ha o ntse o lwanela ho sebetsana le boemo bona?



“Ho ngola maikutlo a ka ho nthusitse haholo! Ho nthusitse hore ke kgone ho laola monahano wa ka le hore ke se ke ka ferekana ha ke nahana ka diketsahalo tse itseng .”—Steven.

