

Chineke Meere Anyị Ihe Ọma Kwe Ka Anyị Na-ekpegara Ya Ekpere (Nkebi nke 1)

O si n'isi nke 17 n'akwụkwọ *Gịni Ka Baibul Na-akuziri Anyị?* Ọ dịkwa na jw.org/ig.

IHE I GA-EJI AKWỤKWỌ A EME: Jiri ya chọpụta ihe ndị i kweere na ihe mere i ji kwere na ha. Jirikwa ya mụta ihe Baibul na-akuzi na otú i nwere ike isi kọwaara ya ndị ọzọ.



CHINEKE Ọ NA-ANỤ EKPERE NIILE?

1 CHỌPỤTA IHE NDỊ I KWEERE

Gịni mere ụfọdụ ndị nwere ike iji sị ee?

Gịni mere ụfọdụ ndị nwere ike iji sị mba?

Gịni ka gịnwa kweere?

Gịni mere i ji kwere ihe a i kweere?

Chineke na-anụ ekpere onye ji obi ya niile na-efe ya n'agbanyeghi ihe o bula o rioro ya.

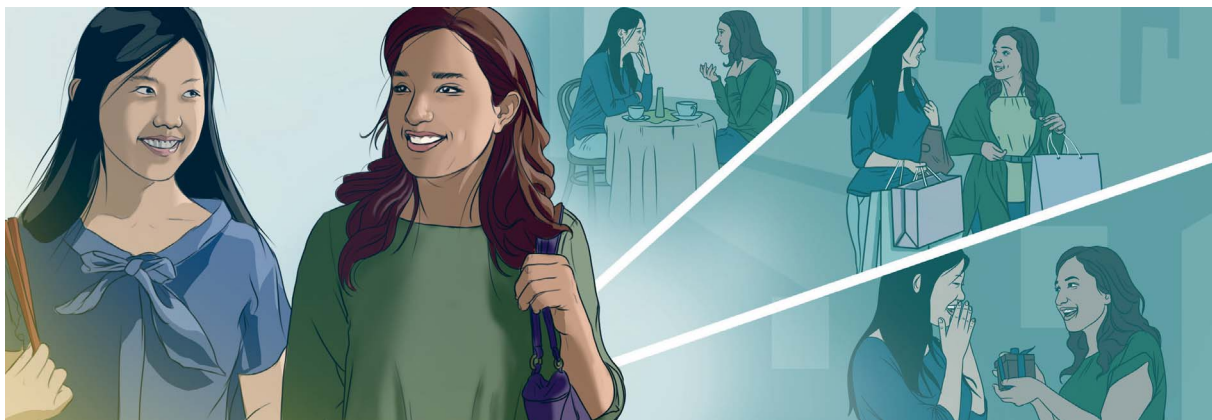
(Gụọ isi nke 17 n'akwụkwọ *Baibul Na-akuziri Anyị*, paragraf nke 1-4.)

Gụọ Ndi Filipai 4:6, 7.

E wezuga irio Chineke aririo maka ihe na-akpa anyi, ginị mere o ji di mma ina-ekele ya mgbe niile?

Gụọ Jems 4:8.

Olee otu ekpere si eme ka anyi na Jehova di kwuo na mma?



Obi na-adị anyị mma ma o buru na anyị na ndị enyi anyị ana-akparịta uka mgbe o bula, o bughị naanị mgbe ihe dị ha mkpa. Otú ahụ ka obi na-adịkwa Jehova mma ma o buru na anyị na ya ana-akparịta mgbe o bula, o bughị naanị mgbe ihe dị anyị mkpa

Chineke na-anụ ekpere ndị na-erubere ya isi.

(Gụọ isi nke 17 n'akwụkwọ *Baibul Na-akuziri Anyị*, paragraf nke 5-8.)

Gụọ Mak 11:24 na Jems 2:26.

Ka Chineke nwee ike ịza ekpere anyị, gịnị mere okwukwe ji dị mkpa, oleekwa otú anyị ga-esi gosi na anyị nwere okwukwe?

Gụọ Matiu 6:11 na 2 Ndị Tesalonaịka 3:10.

Nye ihe atụ otú anyị kwesiri isi mee ihe kwekọrọ n'ekpere anyị kpere

Olee ihe mere obi ji dị **gị** uto na anyị nwere ike ikpe ekpere kọrọ Chineke mkpa anyị?

3

OTÚ ! GA-ESI AKỌWA IHE NDỊ I KWEERE

Ọ BỤRỤ NA MMADỤ ASI...

Chineke na-aza ekpere niile.

I NWERE IKE !S! ONYE AHỤ...

Ọ bụ ihe ọtụtụ ndị chere. Ma ekwetara m na ọ bughị ihe Baịbụl kwuru n'ihu na...

Olee amaokwu Baịbụl i nwere ike ịgụrụ onye ahụ?

Ebe ọ bụ na ị matala ihe onye ahụ kweere, olee otú ị ga-esi jiri amaokwu Baịbụl ahụ nyere ya aka?

Ọ BỤRỤ NA MMADỤ ASI...

Ihe mere ndị mmadụ ji ekpe ekpere bụ ka obi dị ha mma, ọ bughị na Chineke na-aza ekpere ha.

I NWERE IKE !S! ONYE AHỤ...

Ọtụtụ ndị nwere ike ikwere otú ahụ, mana mụnwa ekweghị n'ihu na...

Olee amaokwu Baịbụl i nwere ike ịgụrụ onye ahụ?

Ebe ọ bụ na ị matala ihe onye ahụ kweere, olee otú ị ga-esi jiri amaokwu Baịbụl ahụ nyere ya aka?
