

Atamela ho Modimo ka Thapelo (Karolo ya 1)

Sehlooho sena se hlaha kgaolong ya 17 bukeng ya *Ha e le Hantle ke Eng Seo Bibe e se Rutang?* e fumanehang ho jw.org/st.

IPEHELE SEO O BATLANG HO SE FINYELLA: Etsa dipatlisiso tsa seo o se dumelang le hore ke hobaneng ha o se dumela, hlaboba seo Bibe e se rutang, o bone kamoo o ka hlalosehang ba bang seo o se dumelang.



NA MODIMO O MAMELA DITHAPELO TSOHLE?

1 ▶ ETSA DIPATLISISO KA SEO O SE DUMELANG

Ke hobaneng ha batho ba bang ba dumela hore Modimo o mamela dithapelo tsohle?

Ke hobaneng ha batho ba bang ba sa dumele hore Modimo o mamela dithapelo tsohle?

Ke eng seo *wena* o se dumelang?

Ke hobaneng o dumela seo?

2

SEO BIBELE E SE RUTANG

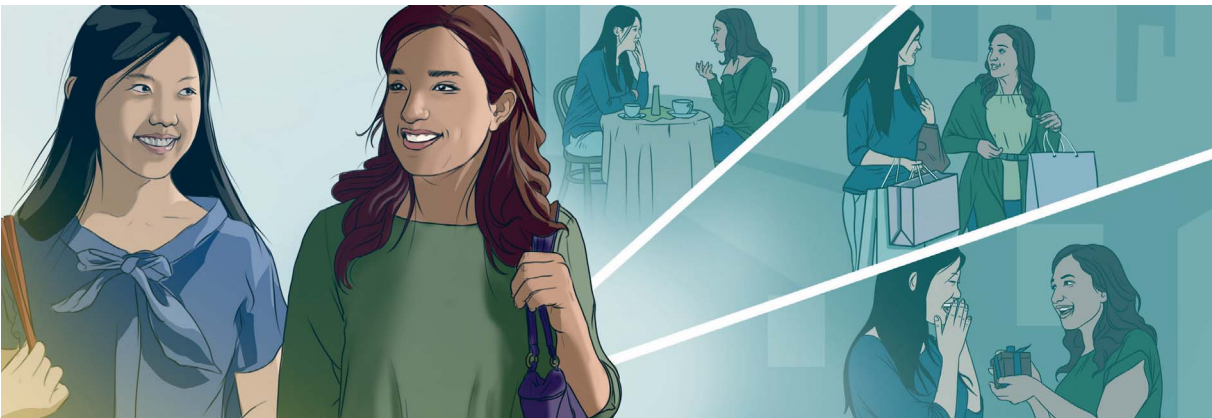
Modimo o mamela dithapelo tsa batho bohle ba mo batlang ka tiyo, ho sa tsotelehe hore na ba rapella eng.
(Sheba kgaolo ya 17 ya buka ya *Seo BibeLe e se Rutang*, dirapa 1-4.)

Bala Bafilipi 4:6, 7.

Ke hobaneng ha re lokela hore re lebohe dithapelong tsa rona ho e na le ho rapela feela ha re hloka ho itseng?

Bala Jakobo 4:8.

Thapelo e re thusa jwang hore re matlafatse kamano ya rona le Modimo?



Re rata metswalle e buang le rona ka dinako tsohle, eseng feela ha ho e na le ntho eo e e hlokang. Ka tsela e tshwanang, Jehova o a thaba ha re mo rapela ka dinako tsohle, ebile re rapella dintho tse sa tshwaneng

Modimo o mamela dithapelo tsa batho ba phelang tumellanong le seo ba se rapelletseng.

(Sheba kgaolo ya 17 ya buka ya *Seo Bibe e se Rutang*, dirapa 5-8.)

Bala Mareka 11:24 le Jakobo 2:26.

Ke hobaneng ha tumelo e le ya bohlokwa e le hore Modimo a utlwe dithapelo tsa rona, hona re ka bontsha jwang hore re na le tumelo?

Bala Matheu 6:11 le 2 Bathesalonika 3:10.

Fana ka mohlala o bontshang kamoo re ka phelang tumellanong le seo re se rapellang.

Ke hobaneng *ha* o ananela mpho eo re nang le yona ya thapelo?

3

HLALOSA SEO O SE DUMELANG

HAEBA E MONG A RE...

Modimo o mamela dithapelo tsohle.

O KA NNA WA ARABA WA RE...

Batho ba bangata ba dumela seo. Empa nna ke dumela hore Bibeletse e ruta se fapaneng le seo hobane...

Ke lengolo lefe leo o ka le ballang motho eo?

O ka sebedisa lengolo leo jwang ha ka lehlakoreng le leng o ntse o nahanela seo a se dumelang?

HAEBA MOTHO E MONG A KA RE...

Thapelo ke ntho eo o ka e etsang hore feela o ikutlwe o le betere.

O KA NNA WA ARABA WA RE...

Batho ba bangata ba ka dumellana le wena tabeng eo, empa nna ke dumela se fapaneng hobane...

Ke lengolo lefe leo o ka le ballang motho eo?

O ka sebedisa lengolo leo jwang ha ka lehlakoreng le leng o ntse o nahanela seo a se dumelang?
