

Fótò Rẹ Lórí Ìkànnì N Sọ Irú Ẹni Tó O Jẹ

Fi àwọn àpẹẹrẹ tó tẹ lẹ e yíi yẹ ara rẹ wò.

ÀPẸẸRẸ #1

Ká sọ pé ọgá iléẹṣẹ nlá kan ni ẹ, o sì fẹ gba àwọn ọdọ síṣẹ. Ìwọ àti iléẹṣẹ rẹ l'àwọn ọdọ tó o bá gbà síṣẹ yíi á máa sojú fún, tori náà, o retí pé kí wọn jẹ ọmọlúàbí.

Wá fọkàn yàwòrán ọrẹ rẹ tímọtímọ kan tó wáṣẹ wá sọdọ ẹ. Lórí ilà tó wá nísàlẹ yíi, kọ orúkọ ọrẹ rẹ kan tó o ronú pé o lè gbà síṣẹ.



Orúkọ: _____



Sé ẹni yíi máa gbé orúkọ iléẹṣẹ mi ga ni àbí ó máa bà á jẹ?

Sé ohun tí mo rí nípa rẹ lórí ikànnì máa jẹ kí n lè gbà á síṣẹ?



ÀPÈÈRÈ #2

Ká sọ pé ò n lẹ síbí tí wọn tí fẹ fọtò wá ẹ lẹnu wò níbí tó o wásẹ lẹ. Iléèsẹ nlá nì, àwọn ọdọ nì ọgá iléèsẹ nàà sì fẹ gbà síṣẹ. Òun àti iléèsẹ rẹ làwọn ọdọ tó bá gbà síṣẹ yìí á maa sojú fún, torí nàà, ó retí pé kí wọn jẹ ọmọluàbí.

Tó o bá ní àkànti tó
ò n gbé fọtò sí lórí
Íntánẹtì, lẹ síbẹ. Má wò
ó pé iwọ lo ní àkànti yẹn,
fara balẹ wo àwọn fọtò ẹ
àtáwọn ohun tó o kọ
síbẹ, kó o wá kọ ohun tó
ṣeé ṣe kí ọgá iléèsẹ nàà
rò nipa ẹ tó bá rí i.

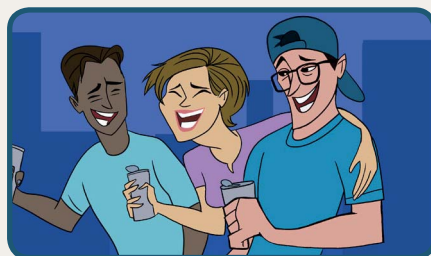


Fọtò maa n nipa lórí irú ojú táwọn èyàn
fí n wò wá. Bí àpẹrẹ, ohun méjì la lè sọ
nipa ẹni tó wá nínú fọtò òkè yìí.

A. Ó láyà

B. Ó gò

Wá kọ irú èyàn tó o rò pé ẹni yẹn jẹ nínú
àwọn fọtò isàlẹ yìí.



A. _____

B. _____



A. _____

B. _____

