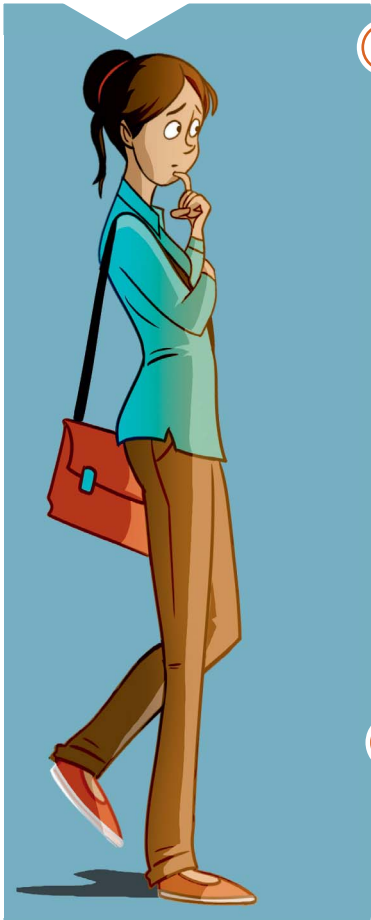


# Ithute ho Amohela Haeba Dintho di sa Tsamaya Hantle

Motho ya batlang hore ntho e nngwe le e nngwe e etswe ka tsela ya hae, ha a kgone ho mamella diphoso tsa ba bang, kahoo sena se etsa hore a halefele batho ba bang le hore a se ke a thaba. Na le wena o motho ya jwalo? Haeba ho le jwalo, leka ho etsa se latelang.

## 1 SHEBA HORE NA BOTHATA KENG

Sheba hore na ke hokae moo o batlang hore ntho e nngwe le e nngwe e tsamaye ho ya ka tsela ya hao.



### SEKOLONG

(O ikutiwa o nyahame haeba o fumana dimmaraka tse tlase ho tseo o neng o di lebelletse.)



### LAPENG

(Ha o hlwekisa kamore ya hao, o lebelletse hore dintho di dule di le makgethe. O a kwata ha o fumana ho na le ntho e seng ka tsela eo o e behileng.)



### METSWALLE

(Ha o kgone ho mamella diphoso tsa batho ba bang, haholoholo tsa batho bao o tlwaelaneng le bona.)



### KAPA DINTHO TSE DING

---



---

Jwale nahana ka boemo boo o buileng ka bona ka hodimo. O bontsha jwang hore o motho ya dulang a batla ho etsa dintho ka tsela e nepahetseng ka dinako tsohle?

---



---



---

## 2 LEKA HO E TSA DINTHO KA TSELA E FAPANENG

Bibele e re “bohlale bo tswang hodimo bo na le . . . kahlolo e molemo.” (Jakobo 3:17) Ha ho tluwa dinthong tseo o seng o di boletse ka hodimo, o nahana hore ke ka tsela efe o ka bang le kahlolo e molemo ho wena (kapa ho batho ba bang)?

► Ho e na le hore ke

---

---

► Nka leka ho

---

---



## 3 KGETHA LENGOLO LE TLA O THUSA

O nahana ke lengolo lefe le dumellanang le boemo ba hao?

“O inyeneyfatse ha o tsamaya le Modimo wa hao!”  
—Mikea 6:8.

“Haeba o ne o tadima diphoso, Jah, Jehova, ke mang ya neng a ka ema?”—Pesaleme ya 130:3.

“Ha ho motho ya lokileng lefatsheng ya tswelang pele ho etsa se molemo mme a sa etse sebe.”  
—Moeklesia 7:20.

“Bohle ba entse sebe mme ba haellwa ke kganya ya Modimo.”—Baroma 3:23.

“Ho ba le kahlolo e molemo ha lona ho ke ho tsejwe.”—Bafilipi 4:5.

Lengolo leo o le kgethang le ka o thusa jwang hore o hlole bothata ba ho batla hore ntho e nngwe le e nngwe e be hantle?

---

---

---

---

---

---

---

---

4

## KGETHA MOTHO YA O BEHELANG MOHLALA O MOTLE

Ke mang eo o ka mo kgethang hore e be motho ya o behelang mohlala o motle, hona hobaneng?



“Ha ke utlwa hore ke ba le boikutlo ba hore ke batla dintho di be ka tsela ya ka, ke leka ho nahana ka batho bao ke ba hlompang. Lebaka le leng leo ke ba hlompang ka lona ke hore ha ke tshohe ha ke e na le bona. Ke ka tsela eo ke batlang ba bang ba nijhebe ka yona, mme seo se etsa hore ke ikemisetsa le ho feta ho se be le boikutlo ba hore ke batle dintho di be ka tsela eo nna ke batlang hore di be ka yona.”—Anna

---

---

---

---

---

---

---



5

## IPEHELE SEO O BATLANG HO SE FINYELLA

O labalabela hore o be motho ya jwang ha o ntse o leka ho hlola bothata boo o nang le bona?

---

---

---

---

---

“Haeba dintho di sa tsamaye ho ya kamoo o neng o rerile kateng, ipolelle hore o lekile ho etsa seo o ka se kgonang. Sheba dintho tse ntle tseo o di etsang. Nka hore ha o hlolehile, seo ke monyetla wa hore o ntlafatse.”—Kara