

Ki jan w ka amelyore priyè w yo?

Fich aktivite sa a ap ede w egzamine sa w di nan priyè w ak kalite priyè w fè.

SA W DI

Èske w rann ou kont ou toujou ap di
menm bagay yo nan priyè w yo?
Si repons lan se wi, eseye fè sa n pral di la a:

Ekri twa bagay ou gen
Bondye rekonesans pou yo.

1. _____
2. _____
3. _____

*“Lè m di Jewova mèsi, sa
fè m renmen l plis paske sa
fòse m reflechi sou tout bon
bagay li fè pou mwen. E sa
fè m gen plis rekonesans.”
— Jeanette.*

Kounye a, ekri twa bagay ki
strese w.

1. _____
2. _____
3. _____

*“Plis mwen te ouvè kè m
bay Jewova, se plis mwen te
santi m soulaje anba pwo-
blèm mwen t ap rankontre
yo. E se plis mwen te vin
konsidere l kòm yon zanmi
toutbon.” — Kiara.*

Ekri non twa moun ou kon-
nen ki nan sitiyasyon difisil.

1. _____
2. _____
3. _____

*“Li bon pou nou priye pou
kwayan parèy nou ki nan lòt
peyi e k ap fè fas ak pwo-
blèm oswa petèt kwayan ki
toupren nou e k ap pase
move moman.”
— Shelby.*

Ou fèk sot site nèf bagay ou ka pale de yo
nan lapriyè!

Ide: *“Li bon pou w fè yon lis bagay ou ta ren-
men priye sou yo epi gade lis la anvan w
priye. Avèk letan, lis la ap vin gen plis ba-
gay ladan l e l ap vin pi fasil pou w pale ak
Jewova sou kèlkeswa sa ki nan lespri w.”
— Ciara.*



KALITE

Anrapò ak lapriyè, kiyès nan aspè ki vin apre yo
ki pi difisil pou ou?

SA W DI NAN PRIYÈ YO

(Gade Ebre 5:7.)

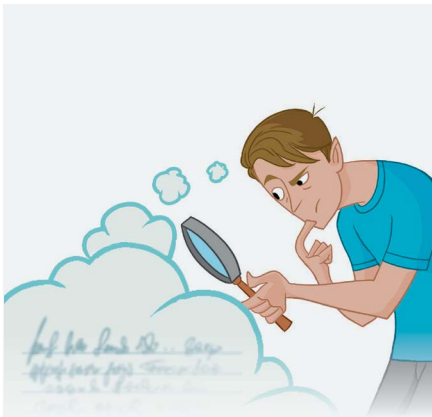
CHAK KI LÈ W PRIYE

(Gade 1 Tesalonisyen 5:17.)

LONGÈ PRIYÈ YO

(Gade 1 Samyèl 1:12.)

Ki objektif ou ka genyen anrapò ak priyè w yo?



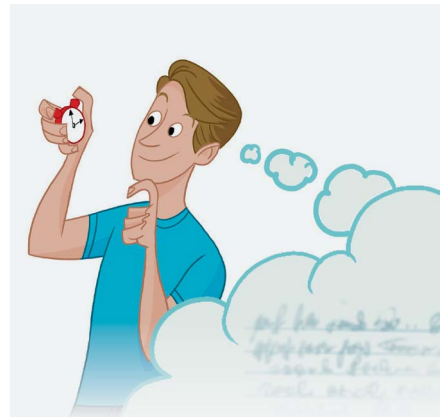
“Pafwa mwen santi se kòm si priyè m yo pa gen fon. Mwen oblije konsantre pou m di Jewova jan m santi m toutbon.” — Lauren.

Objektif mwen: _____



“Nou toujou jwenn tan pou n voye mesaj bay zanmi nou oswa pale avè yo nan telefòn. Men, konvèsasyon ki pi enpòtan nou ka genyen se ak Jewova. Se ta dwe bagay ki gen priyorite pou nou.” — Alana.

Objektif mwen: _____



“Li bon pou n pran bon ti tan pou n priye, paske plis nou pase tan ap priye, se plis l ap fasil pou n di sa k nan kè nou.” — Teresa.

Objektif mwen: _____

IDE

Fè sa tousuit

Gen yon jèn fi ki rele Maria ki di: “Lòt jou, pandan m leve je m gade syèl la, li te tèlman bèl sa te enpresyone m. Menm kote a mwen remèsye Jewova pou jan kreyasyon an bèl.”



Chèche kote ki kalm

Men sa yon jèn fi ki rele Kimberly di: “Pafwa, mwen chita deyò a e m priye Jewova. Lè m wè kreyasyon an devan je m, sa fè m santi m pi pwòch li, ou ta di li la devan m nan pandan m ap priye a.”

Kote ki kalm mwen ka ale pou m priye:

Li priyè ki nan Bib la

Helena, yon jèn dam di: “Liv Sòm yo entere-san anpil. Lè m li yo sa ede m wè ki jan lòt moun te pale ak Jewova e sa fè m anvi di Jewova bagay yo jan m santi yo toutbon.”

Priyè ki nan Bib la ki enspire m:

