

Lehe A Sọgan Hẹn Odè Towe ọ Pọnte Do

Azọnwema ehe na gọlọna we nado gbeje nuhe hodọdọpọ towe he Jiwheyewhe nọ bẹhẹn ọ po lehe a to hinhẹn ẹn pọnte do po pọnt.

NUHE E SỌGAN BẸHẸN LẸ

Be a nọ mọdọ emi nọ to nudopolọ ọ vọ dọ to odè towe ọ mẹ wẹ ya?
Eyin mọ wẹ, bo tẹn ehe pọnt:

Kàn onú atọnt delẹ dai, ehe go a na dopẹ gando.

1. _____
2. _____
3. _____

“Pẹdidọ na Jehovah zọn bọ owanyi he n’tindo na ẹn jideji, na enẹ nọ whàn mi nado ze ayidonugo do nudagbe he e ko wà na mi ọ ji. Podọ, enẹ nọ hẹn pinpẹn-nutọn-yinyọnẹn ọie jideji.”
—Jeanette.

Todin, kàn onú atọnt delẹ he to magbojẹ do na we.

1. _____
2. _____
3. _____

“Lehe n’to nue to ahun ji na mi ọ dọna Jehovah sọ, mọ wẹ n’nọ vọ sọn magbojẹ ọie ọ si bosọ nọ mọ ewọ di họtọn nugbo de dogo do niyẹn.”—Kiara.

Slẹ yinkọ mọyinyọnẹn towe atọnt delẹ tọnt he to jujugbọnt ninọmẹ sinsinyẹn mẹ.

1. _____
2. _____
3. _____

“E yọnt taun nado nọ hodẹ na yisenọ hatọ he to fidindẹn bo to pipehẹ nuhahun sinsinyẹn ọ, kavi mẹhe to jujugbọnt ninọmẹ he ma bọawu de mẹ to lẹdo mítónt mẹ de.”—Shelby.

Onú ọinẹnẹ delẹ niyẹn he go a sọgan donú to odè towe ọ mẹ!

Ayinamẹ: *“E nọ gọlọ taun nado nọ kàn nuhe ji yè na hodẹ do ọ dai, bo nọ lennu-pọndo yé ji whẹpo do hodẹ. To nukọnt mẹ, nuhe ji a na hodẹ do ọ sọgan wá sù bọ e na bọawuna we nado nọ dọhona Jehovah gando nudepope he to ahun mẹ na we go.”*—Ciara.



ODÈ TOWE LÈ HINHÈN PÖNTE

Detè to adà dèhiho tòn he bodego ehele me we nõ vawuna we hugan?

LEHE E NÒ SISO DO
(Põn Heblu lè 5:7.)

WHLA NEMU HE A NÒ HODÈ
(Põn 1 Teshalonikanu lè 5:17.)

TEDIDI ETON
(Põn 1 Samueli 1:12.)

Yanwle tewe a sogan zedai gando odè towe lè go?



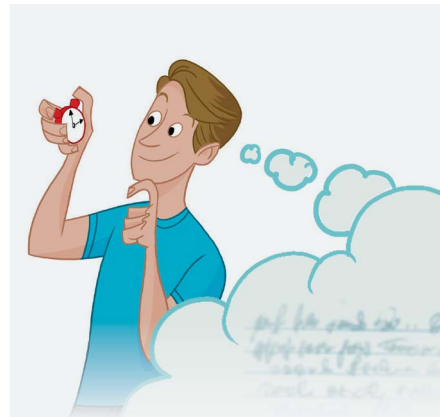
“To whedelenu, n’no mody odè sie lè ma siso. N’dona dovivenu taun nado do numotolanme sisosiso sie lè na Jehovah.”—Lauren.

Yanwle sie: _____



“Mí nõ mọ whenu nado kanwe podọ nado dọho hẹ hõn-tõn lè to alokan ji. Amọ, hodido hẹ Jehovah wẹ yin hododopọ nu-õnu tòn hugan he mí sogan tin-do. Enẹ wẹ dona tin to otẹn tintan me.”—Alana.

Yanwle sie: _____



“E nõ yõn nado yí whenu zan do hodè, na lehe dèhiho mítõn na dẹnso, mọ wẹ mí na penugo nado do nuhe to ahun me na mí lẹpo tòn do niyẹn.”—Teresa.

Yanwle sie: _____

AYINAME LĒ

Nọ tin to gbesisọ mē

Joja de he nọ yin Maria dọmọ: “To gbetẹgbe die, n’pón agahomē bọ lehe e yonwhanpẹ do yinuwado ji e taun. Enẹwutu, n’dopena Jehovah to afodopoloji na lehe nudida eton enẹ yonwhanpẹ do sọ.”



Nọ dín nọten he to abọẹ lẹ

Joja de he nọ yin Kimberly dọmọ: “To whede-lenu, n’nọ sinai poun to kọho bo nọ hodẹ hlan Jehovah. Eyin n’to nudida eton lẹ pón, n’nọ mọdọ n’donsepọ ẹ dogo, bọ e nọ taidi dọ ewo to nukon sie dile n’to dẹho hlan en wẹ nkọ.”

Nọten he to abọẹ he n’sogan nọ do hodẹ lẹ:

Nọ hia odẹ he tin to Biblu mē lẹ

Joja yonnu de he nọ yin Helena dọmọ: “E nọ yon taun nado hia Salmu lẹ. E goalona mi nado mọ lehe mēdevo lẹ nọ dọ numotolanmẹ yeton lẹ na Jehovah do, podọ ehe whàn mi nado nọ dọho po awuwivo po dile yé wà do.”

Odẹ Biblu ton he yinuwado ji e lẹ:

